

## 搜索模式



**全地形**  
适用于充斥着大量垃圾的休闲场所、田间和历史古迹，包括进行最常规的探测。



**海滩**  
任何高盐度地质条件的理想选择——干沙滩、湿沙滩、冲浪区和水下。



**金矿**  
非常适合矿化矿地点的淘金活动。



常规

不确定该用哪个模式？  
针对检测地点使用常规模式。



常规



低导电性物体



深层



冲浪区和水下



常规



快速



低导电性物体

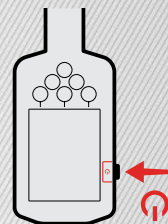


高导电性物体

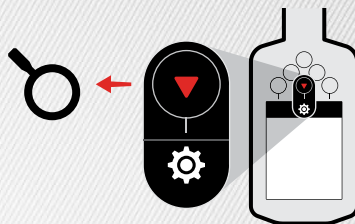


排除垃圾干扰

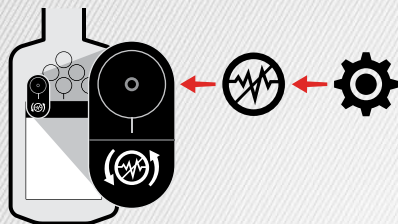
## 快速入门



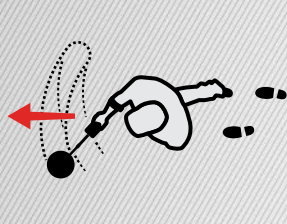
1 开机



2 选择搜索模式



3 噪声消除



4 开始探测



扫描二维码或访问公司网站 [www.minelab.com/manticore](http://www.minelab.com/manticore)，查看产品的所有下载资料，包括完整版《用户手册》、技术规格、软件更新和学习资源。

可选下列语种：

- |            |             |              |
|------------|-------------|--------------|
| EN English | FR français | PT Português |
| DE Deutsch | JP 日本語      | RU русский   |
| ES Español | KO 한국어      | ZH 中文        |

查询产品合规信息：

⚙️ 设置 > ⚙️ 常规设置 > 📄 合规性

[minelab.com](http://minelab.com)

4901-0467-1

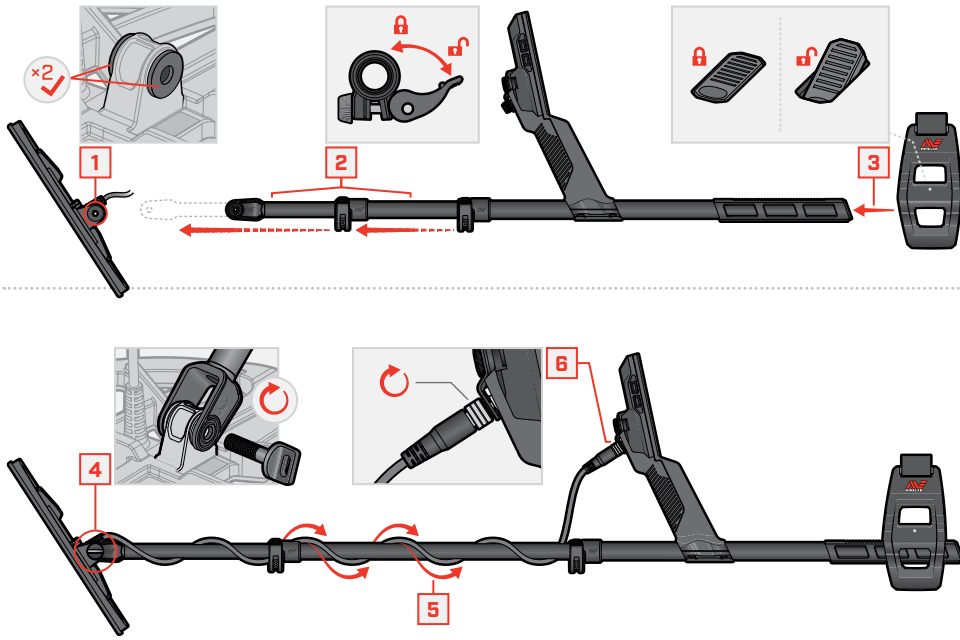


**MANTICORE**®

使用入门指南



## 组装



### 拧紧凸轮锁紧器

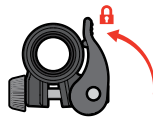
如果凸轮锁紧器滑脱或松动, 应将其拧紧。



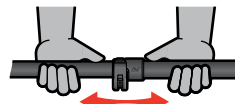
打开



慢慢拧紧



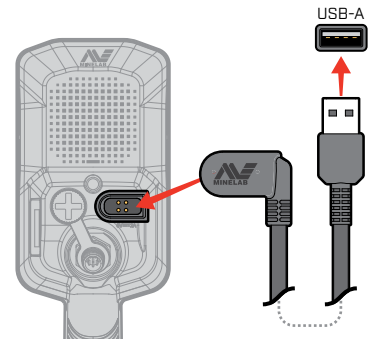
合上



进行检查, 必要时重复操作

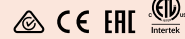
## 充电

🕒 7至8小时



⚠️ 注意: 务必使用充电规格不低于2A / 5V的优质USB充电器为探测仪充电。使用劣质USB充电器可能导致USB充电故障。

USB充电器上应带有下列认证标志:



⚠️ 注意: 仅允许在0°C到+40°C的环境温度范围内为探测仪充电。

🕒 3小时



## 控件与显示界面



### 设置菜单

在检测页面按下▲, 打开设置菜单。



返回

- 常规设置
- 频率
- 音频模式
- 目标音调
- 铁质金属目标音调
- 铁质金属检测限值
- 识别模式
- 寻获速度
- 地面平衡
- 噪声消除
- 搜索模式
- 音量

